

Corso di Formazione FIC  
“Una nuova metodica diagnostica  
in Cardiologia: l’elettrocardiografia”

**23 gennaio 2009 - Masseria Santa Lucia - Ostuni (Br)**



## RELATORI e MODERATORI

**Gianfranco Antonelli**

Bari

**Nicola Baldi**

Taranto

**Filippo Boscia**

Bari

**Francesco Bux**

Bari

**Carlo Caiati**

Bari

**Pasquale Caldarola**

Terlizzi (BA)

**Marcello Costantini**

Galatina (LE)

**Marco Matteo Ciccone**

Bari

**Carlo D'Agostino**

Bari

**Marco De Giosa**

Bari

**Italo De Luca**

Bari

**Matteo Di Biase**

Foggia

**Giuseppe Di Pasquale**

Bologna

**Stefano Favale**

Bari

**Gianfranco Ignone**

Brindisi

**Rocco Lagioia**

Cassano Murge (Bari)

**Tommaso Langialonga**

Bari

**Vincenzo Lenti**

Taranto

**Domenico Mastrangelo**

Bari

**Giuseppe Oreto**

Messina

**Domenico Scrutino**

Cassano Murge (BA)

**Luigi Sorgente**

Bari

**Alessandro Villella**

Foggia

# PROGRAMMA

08.15-08.30

## Apertura dei lavori

M.M. Ciccone, A. Villella

08.30-08.50

## Presentazione del Background, degli obiettivi e della metodologia del Corso

G. Di Pasquale, G. Oreto

08.50-10.20

## I MODULO: Il paziente con sospetto STEMI

M. De Giosa, S. Favale

- **Il paziente con ST sopraslivellato: infarto acuto?** I. De Luca
- **Qual'è la coronaria ostruita e a che livello?** G. Ignone
- **Il paziente con blocco di branca sinistra e sospetto infarto** G. Oreto

### Letture:

**La RM e l'ECG standard nella cardiopatia ischemica: hanno ancora un senso e quale i termini classici della refertazione ECG?** C. Caiati

10.20-10.50

## Discussione

10.50-11.10

## Coffee Break

11.10-12.40

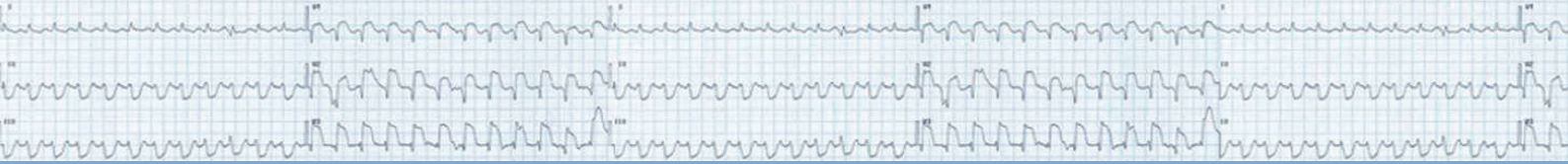
## II MODULO: Il riconoscimento della ipertrofia ventricolare sinistra

F. Boscia, M. Di Biase

- **Ammesso che si tratti di infarto, siamo certi che non sia uno STEMI mascherato?** C. D'Agostino
- **E' possibile riconoscere la IVSn in presenza di blocchi di branca ed emblocchi?** L. Sorgente
- **In che modo il tipo di ipertrofia (concentrica/eccentrica, simmetrica/asimmetrica, sovraccarico diastolico/sistolico) influenza l'ECG?** M. Costantini

### Letture:

**Le implicazioni cliniche e terapeutiche del corretto riconoscimento della ipertrofia ventricolare sinistra nell'iperteso** G. Antonelli



**12.40-13.00**      **Discussione**

**13.00-14.00**      **Pausa**

**14.00-15.30**      **III MODULO: Il paziente con sospetto non-STEMI**

N. Baldi, F. Bux

- **Siamo certi che si tratti veramente di una sindrome coronarica acuta (piuttosto che una patologia cardiaca non coronarica o extracardiaca)?** T. Langialonga
- **Quali sono le possibilità e i limiti dell'ECG nel riconoscimento della IVSn?** V. Lenti
- **Posso utilizzare l'ECG per identificare i pazienti ad alto rischio da avviare subito a strategia invasiva?** G. Di Pasquale
- **L'onda T negativa "ischemica": davvero ischemica?** P. Caldarola

**15.30-16.00**      **Discussione**

**16.00-17.00**      **IV MODULO: Il paziente con orientamento diagnostico di cardiomiopatia**

M.M. Ciccone, A. Villella

- **Nel paziente con aspetto ecocardiografico "a tipo GMPD"** R. Lagioia
- **Nel paziente con aspetto ecocardiografico "a tipo GMPI", come riconoscere i falsi positivi ed i casi con forme "peculiari" di CMPI?** D. Serutinio
- **Quando sospettare all'ECG una CMP del VDX?** D. Mastrangelo

**17.00-17.30**      **Discussione**

**17.30-18.00**      **Considerazioni conclusive:  
Una nuova metodologia diagnostica in Cardiologia: l'elettrocardiografia**

S. Favale

**18.00-18.30**      **Verifica dell'apprendimento**



**Medtronic**



**MERCK SHARP & DOHME**

A logo icon consisting of a white heart shape inside a dark blue square.  
**Mortara**  
**Rangoni**  
EUROPE



**ST. JUDE MEDICAL**

MORE CONTROL. LESS RISK.

# INFORMAZIONI GENERALI

## SEDE CONGRESSUALE

Masseria Santa Lucia  
S.S. 379 Km 23,5 usc. Costa Merlata  
72017 Ostuni Marina (BR)  
Tel +39 0831.3560  
Fax +39 0831.304090

## ECM

Il corso è registrato presso la Commissione ECM del Ministero della Salute in ordine alla definizione dei crediti formativi per la categoria di Specialisti in Cardiologia, Anestesia e Rianimazione, Pneumologia, Medici del 118 e Pronto Soccorso.

## ISCRIZIONE

L'iscrizione è gratuita e comprende:

- Kit congressuale
- Coffee break
- Colazione di lavoro
- Attestato di partecipazione

## COMITATO ESECUTIVO

Giuseppe Di Pasquale, Bologna (coordinatore)  
Claudio Rapezzi, Bologna (coordinatore)  
Giancarlo Casolo, Lido di Camaiore - Lu  
Ernesto Labriola, Bologna  
Giuseppe Oreto, Messina  
Maria Penco, L'Aquila  
Enrica Perugini, Bentivoglio - Bo  
Paolo Verdecchia, Perugia

## SEGRETERIA SCIENTIFICA

Federazione Italiana di Cardiologia  
c/o Unità Operativa Cardiologia - Ospedale Maggiore  
Largo B. Nigrisoli, 2 - 40133 Bologna  
Tel. 051.6478817 - Fax 051.6478635  
segreteria@federcardio.it

## SEGRETERIA ORGANIZZATIVA

*Intermeeting*  
s.r.l.

Executive Center - Via Amendola, 172/C  
70126 BARI  
Tel. 080.5482005-5461653 - Fax 080.5529862  
infoba@intermeeting.org

Via Eremitani, 6 - 35121 Padova  
Tel. 049.8756380 - infopd@intermeeting.org